

FRANCHE COMTE

Bulletin N° 32 – 25 octobre 2011 - Semaine 43

COLZA

Réseau = 35 parcelles observées.

Insectes

Charançons du bourgeon terminal *Ceuthorrhynchus Picitarsis*

Il n'existe pas de seuil de nuisibilité. Seule sa présence en cuvette est considérée comme un risque. On peut difficilement baser le risque sur un nombre d'individus piégés car il arrive que cet insecte se piège mal.

Le vol s'est poursuivi le mardi 25 octobre et ces derniers jours à la faveur de températures douces et en absence de vent. Les captures sont parfois plus importantes cette semaine que la semaine dernière.

Les symptômes liés à la présence de charançons dans les cultures sont rares. **Aucune ponte n'a été observée.** Quelques piqûres de nutrition ont été repérées sur moins de 10% des pieds à Hugier et Dole.

Piqûre de ponte - 2010



Piqûre de nutrition - 2010



Cet automne, le risque encouru par les colzas est moins important que les deux précédentes années. Pour **les gros colzas** qui couvrent le sol (majoritaires cette année), **le risque encouru est faible.** La forte biomasse limite le passage des larves vers le bourgeon terminal. Le nombre de pieds au m² parfois important dilue également les attaques. De plus sur certains colzas présentant une masse foliaire importante, un insecticide protégera difficilement la base des pétioles (effet parapluie).

Par contre, **pour les petits colzas**, le risque est **élevé.**
Le risque est donc lié à la taille des colzas.

écophyto2018

Moins de produits, l'utilisation des plantes :
moins, c'est mieux

Bulletin rédigé et édité par la
Chambre Régionale
d'Agriculture de Franche-Comté.

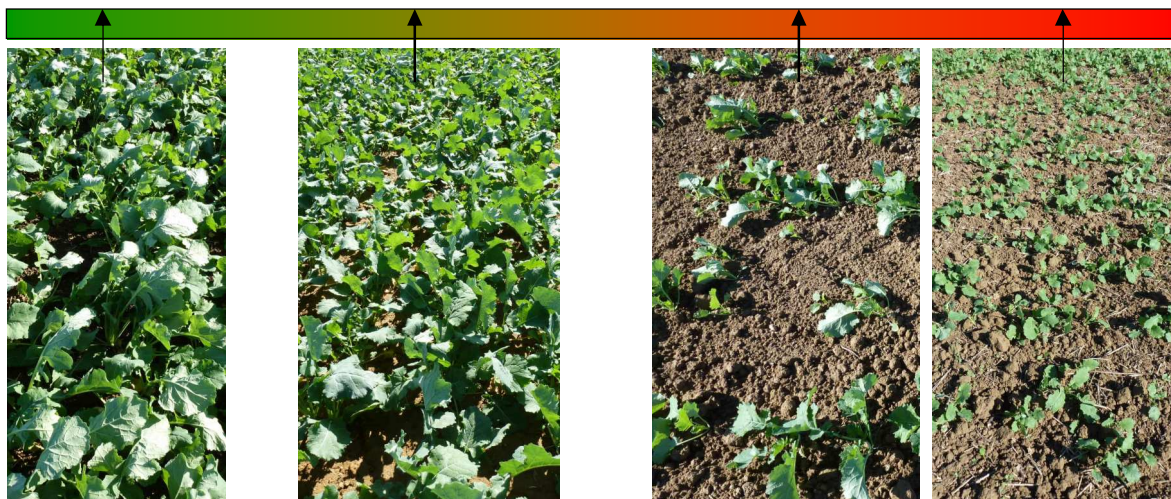
Directeur de publication :
Michel RENEVIER

Valparc - Espace Valentin Est
25048 BESANCON CEDEX
Tel : 03.81.54.71.71
Fax : 03.81.54.71.54
accueil@franche-comte.chambagri.fr

Le dépôt de ponte n'ayant toujours pas débuté, la lutte chimique peut encore être envisagée sur les parcelles non protégées.

Risque faible

Risque élevé



Si la décision de ne pas intervenir sur gros colzas vous semble dangereuse (notamment dans les secteurs à risque) et que vous traitez tout de même, laissez un grand témoin ; il vous permettra d'affiner votre prise de décision dans les années à venir.

Tableau des captures

Commune	Code Postal	Nb de captures Lundi 17/10/11	Nb de captures Lundi 24/10/11
LONGWY sur le Doubs	39120	150	50
AUTHUME	39100	76	13
ANNOIRE	39120	65	31
TAVAux	39500	56	1
DOLE	39100	54	72
HUGIER	70150	52	17
OUNANS	39380	51	2
PETIT NOIR	39120	50	19
CUGNEY 1	70700	50	-
ST LOTHAIN	39230	18	25
CUGNEY 2	70700	15	22
GY	70700	75	15
SORNAY	70150	103	20
CHAMPLITTE	70600	13	9
PESMES	70140	11	Cuvette vide
AUVET ET LA CHAPELOTTE	70100	10	4
VEZET	70130	8	-
RIOZ	70190	8	31
CHATILLON GUYOTTE	25640	7	15
VERCIA	39190	7	5
LAVONCOURT	70120	5	4
ARGILLIERES	70600	5	3
MONTUSSAINT	25680	3	4
DORANS	90400	3	4
PORT SUR SAONE	70170	2	-
DAMPIERRE SUR SALON	70180	2	8
LACHAPELLE SOUS ROUGEMONT	90360	2	0
CHILLY LE VIGNOBLE	39570	1	10
AILEVANS	70110	1	0
TORPES	25320	0	3
ECHENANS	25550	0	6
SAONE	25660	0	3

DESNES	39140	0	16
MONTUREUX ET PRANTIGNY	70100	0	0
VAUCHOUX	70170	0	2
VY LES FILAIN	70230	0	-
CORRE	70500	0	3

Grosses altises *Psylliodes chrysothela* :

Les premières larves sont visibles dans les pétioles.

Larve altise - Authume



Oïdium

Des taches d'oïdium sont visibles sur variété DK EXSTORM à Sornay.

Maladie sans conséquence à l'automne.



Pesée colza

Afin d'ajuster la dose d'azote sur colza, il est nécessaire de connaître le poids de colza frais par m². Deux pesées doivent être réalisées, une à l'automne et une à la sortie de l'hiver. La moyenne des deux permettra de déterminer la dose d'azote minéral à apporter.

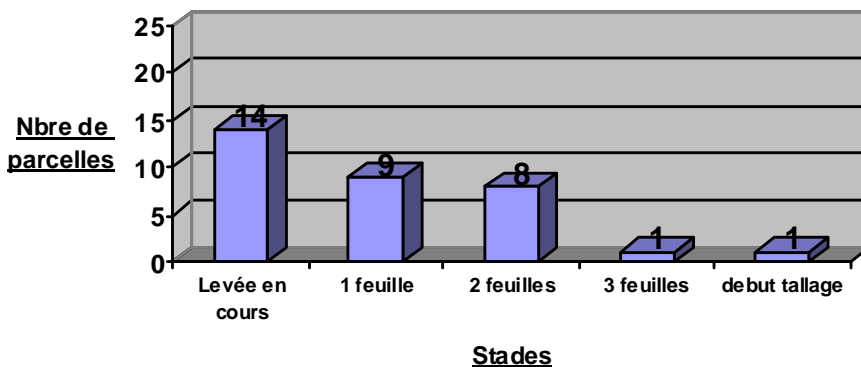
La première pesée est à réaliser avant que le gel ne détruise les feuilles.

Voir réglette CETIOM http://www.cetiom.fr/reglette/index.php?message=saisie®ion_id=2.

CEREALES d'automne

Réseau = 22 blés – 11 orge – 1 triticales

Stades



Date de semis	Stade
Fin septembre	3 feuilles – début tallage
Du 1 ^{er} au 4/10	2 feuilles
Du 3 au 7/10	1 feuille

Insectes

Cicadelles *Psammotettix alienus*

Ces insectes piquent et peuvent transmettre le virus WDV qui provoque la maladie des pieds chétifs. Les blés sont plus sensibles que les orges.

Facteurs de risque :

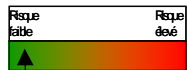
- Semis précoces et à faible densité
- maintien des températures douces > 15°C et ensoleillement
- Parcelles exposées Sud Sud-Ouest, se réchauffant vite (type argilo calcaire caillouteux), à l'abri du vent et ensoleillées
- Proximité de chaumes
- **Le stade le plus sensible est l'apparition du coléoptyle (stade pointant de la céréale). Le risque décroît pour devenir quasiment nul au stade début tallage.**

Descriptif de l'insecte (voir BSV précédent).

Seuil de nuisibilité :

- Si < 30 captures hebdomadaires de cicadelles *Psammotettix*, le risque de dégâts en parcelles est nul
- Si entre 50 et 80 captures hebdomadaires, le risque est modéré ;
- Si > à 100 captures hebdomadaires, risque fort de dégâts en parcelles

Treize pièges ont été relevés. Le nombre de captures hebdomadaires est faible, en moyenne 4 par piège.
A cette date, le risque de contamination est extrêmement faible.



Pucerons *Rhopalosiphum padi* ou *Sitobion avenae*

Les pucerons sont potentiellement vecteurs du virus de la « Jaunisse Nanisante de l'Orge » (JNO). Les orges et blés tendre, non protégés par des traitements de semence insecticide, sont sensibles.

Facteurs de risque :

- Semis précoces
- Zones abritées
- Proximité de maïs

Quelques éléments pour reconnaître l'insecte (voir photos) :

- Pucerons ailés noirs et pucerons sans aile (aptères) vert foncé à brun rouge suivant l'espèce. Les pucerons sont très peu mobiles (ils ne sautent pas et ne courent pas)
- Les individus sont isolés ou en colonies

Evaluation du risque :

Le seuil de nuisibilité est de 10% de pieds porteurs, il faut donc surveiller attentivement la culture dès la levée en réalisant des comptages sur une centaine de pieds (10 placettes de 10 pieds consécutifs) dans la parcelle.

Pour observer les pucerons, choisir de préférence une période ensoleillée et observer les feuilles face au soleil.

Pucerons Sitobion



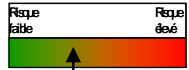
Rhopalosiphum padi



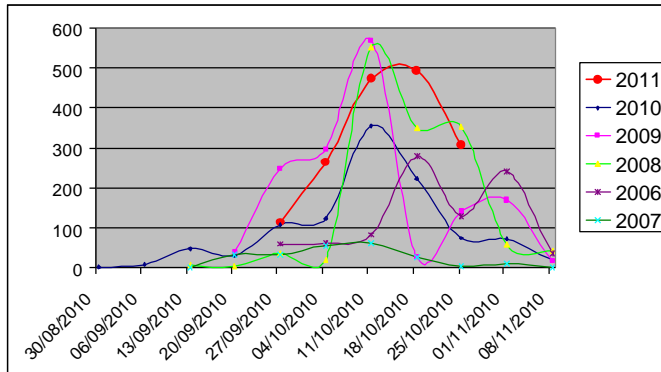
Les populations de pucerons ont tendance à légèrement régresser. Ils sont observés dans quasiment la moitié de parcelles (aîlés et aptères). Le seuil est atteint dans une parcelle, 14% de pieds porteurs à **Chapelle Voland** et proche pour une autre (8% à **Gatey**).

D'autre part les relevés effectués sur les pièges englués ne révèlent pas de colonisation des parcelles.

Sur les parcelles non protégées actuellement au stade 2 à 3 feuilles, il se peut que le seuil soit dépassé notamment sur celles où l'environnement est favorable aux pucerons. Surveillez les parcelles d'autant que la douceur peut perdurer.



Captures hebdomadaires de *Rhopalosiphum padi* à la tour d'Auxerre – SRAL Bourgogne



Limaces

Peu de dégâts signalés.

Désherbage

Le désherbage d'automne a pour objectif de détruire les graminées. En cas de présence de celles-ci, il est important de les identifier afin d'adapter le produit à la flore présente.

Pour différencier Ray-grass et vulpins à des stades très jeunes (1 feuille), la brillance de la feuille est le critère de reconnaissance le plus fiable :

- la feuille du **Ray-grass** est **brillante**
- la feuille du **vulpin** est **mate**

Ray Grass



Vulpin



Levée de Ray Grass



POSTE	25		39			
	DANNEMARIE	COULANS	ARBOIS	LONS	ST JULIEN	TAVAUX
Pluviométrie depuis le 1er janvier 2011 (mm)	653,4	680,3	690,6	692,6	698,2	566
Pluviométrie du mois en cours (mm)	63,8	78,7	77,6	65,7	68,2	49,5
Pluviométrie de la semaine (du lundi au dimanche)	30,4	27,2	30,6	23,4	24,8	29,7

POSTE	70			90	
	CHARGEY LES GRAY	PESMES	PORT / SAONE	VILLERSEXEL	DORANS
Pluviométrie depuis le 1er janvier 2011 (mm)	503,4	589,4	688,2	689,5	595,1
Pluviométrie du mois en cours (mm)	47,2	40,4	59,6	77,1	64,9
Pluviométrie de la semaine (du lundi au dimanche)	32,5	20	28,8	25,8	21,2

Elaboré à partir des données recueillies auprès de Météo-France selon l'état de la base.

A noter sur votre Agenda

- **journée technique sur le thème du COLZA et COUVERTS ASSOCIES** (Chambre d'Agriculture de Haute Saône)

➤ **lundi 7 novembre 2011**

à la salle de **Gy** le matin ET à **Cugney** l'après midi.

<http://www.franche-comte.chambagri.fr/chambres-dagriculture/la-chambre-dagriculture-de-haute-saone.html>

- **Réunion Technique CEREALES et OLEAGINEUX** (Chambre d'Agriculture du Jura, GVA de la plaine, Chambre Régionale d'Agriculture de Franche-Comté, Arvalis , Cetiom) :

➤ **Vendredi 2 décembre journée à CHAMPDIVERS (39)**

PROCHAIN BULLETIN

Lundi 31 octobre

Action pilotée par le ministère chargé de l'agriculture, avec l'appui financier de l'Office national de l'eau et des milieux aquatiques, par les crédits issus de la redevance pour pollutions diffuses attribués au financement du plan Ecophyto 2018.