

## FRANCHE COMTE

Bulletin N° 33 – 31 octobre 2011 - Semaine 44

### COLZA

Réseau = 23 parcelles observées.

#### Stade

Les colzas rougissent dans les parcelles où il ne reste plus d'azote disponible.

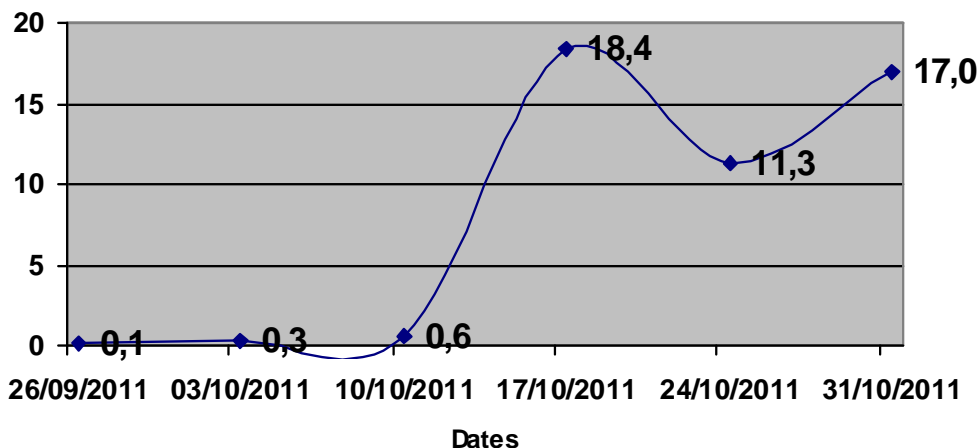
#### Insectes

##### Charançons du bourgeon terminal *Ceuthorrhynchus Picitarsis*

**Il n'existe pas de seuil de nuisibilité. Seule sa présence en cuvette est considérée comme un risque. On peut difficilement baser le risque sur un nombre d'individus piégés car il arrive que cet insecte se piège mal.**

Le vol reste soutenu avec en moyenne 17 charançons par cuvette. Une cinquantaine d'individus ont été capturés à Longwy sur le Doubs, Dole, Authume, Gy et Chatillon Guyotte.

Captures moyennes de CBT par cuvette – Franche Comté

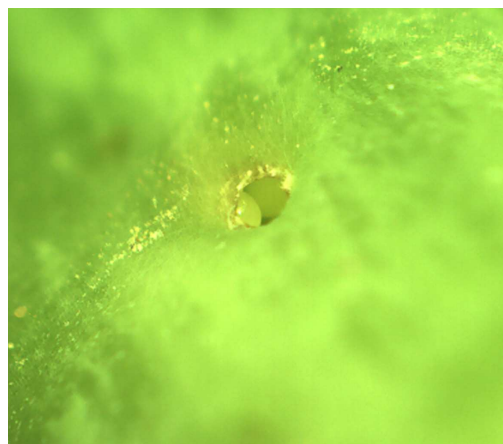


La ponte a débuté. Des œufs sont observés à Gy (20% de pieds porteurs), Dole (15%) Hugier (10%), et Torpes (5%).

Œufs de CBT déposés à la surface du pétiole



Œufs de CBT déposés en fond de cavité - Gy



**Le risque est élevé sur les petits colzas (< 1.2 kg de colza frais par m<sup>2</sup>) non protégés ou protégés avant le 15 octobre et pour lesquels les captures en cuvette de cette semaine sont significatives (>20).**



## Oïdium

Des taches d'oïdium sont visibles à Sornay et Chilly le vignoble.

**Maladie sans conséquence à l'automne.**



## Pesée colza

Afin d'ajuster la dose d'azote sur colza, il est nécessaire de connaître le poids de colza frais par m<sup>2</sup>. Deux pesées doivent être réalisées, une à l'automne et une à la sortie de l'hiver. La moyenne des deux permettra de déterminer la dose d'azote minéral à apporter.

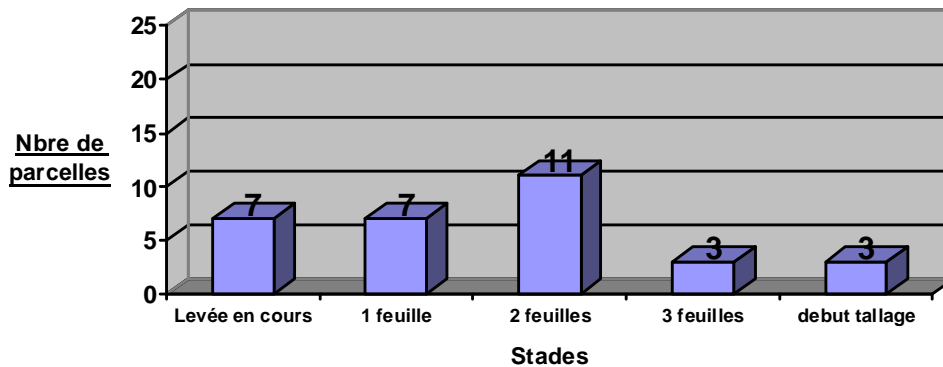
La première pesée est à réaliser avant que le gel ne détruise les feuilles.

Voir réglette CETIOM [http://www.cetiom.fr/reglette/index.php?message=saisie&region\\_id=2](http://www.cetiom.fr/reglette/index.php?message=saisie&region_id=2).

## CEREALES d'automne

Réseau = 21 blés – 10 orge

### Stades



## Insectes

### Cicadelles *Psammotettix alienus*

Ces insectes piquent et peuvent transmettre le virus WDV qui provoque la maladie des pieds chétifs. Les blés sont plus sensibles que les orges.

#### Facteurs de risque :

- Semis précoces et à faible densité
- maintien des températures douces > 15°C et ensoleillement
- Parcelles exposées Sud Sud-Ouest, se réchauffant vite (type argilo calcaire caillouteux), à l'abri du vent et ensoleillées
- Proximité de chaumes
- Le stade le plus sensible est l'apparition du coléoptile (stade pointant de la céréale). Le risque décroît pour devenir quasiment nul au stade début tallage.

Descriptif de l'insecte (voir BSV précédent).

**Seuil de nuisibilité :**

- Si < 30 captures hebdomadaires de cicadelles *Psammotettix*, le risque de dégâts en parcelles est nul
- Si entre 50 et 80 captures hebdomadaires, le risque est modéré ;
- Si > à 100 captures hebdomadaires, risque fort de dégâts en parcelles

**A cette date, le risque de contamination est extrêmement faible.**



**Pucerons *Rhopalosiphum padi* ou *Sitobion avenae***

**Evaluation du risque :**

**Le seuil de nuisibilité est de 10% de pieds porteurs**, il faut donc surveiller attentivement la culture dès la levée en réalisant des comptages sur une centaine de pieds (10 placettes de 10 pieds consécutifs) dans la parcelle.

Pour observer les pucerons, choisir de préférence une période ensoleillée et observer les feuilles face au soleil.

*Rhopalosiphum padi* - Pesmes



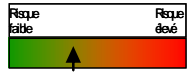
**Pourcentage de pieds porteurs de pucerons (en rouge = dépassement de seuil)**

Commune	Code Postal	Culture	Date semis	Stade	Variete	% de pieds porteurs de pucerons
SCEY SUR SAONE ET ST ALBI	70360	Blé tendre d'hiver	03/10/2011	2 feuilles	KORELI	0
ROUEMONT	25680	Blé tendre d'hiver	07/10/2011	2 feuilles	HYSTAR	0
SCEY SUR SAONE ET ST ALBI	70360	Orge d'hiver	16/10/2011	Levée	ESTEREL	0
MONTUREUX ET PRANTIGNY	70100	Blé tendre d'hiver	01/10/2011	2 feuilles	ORVANTIS	0
VIEILLEY	25870	Blé tendre d'hiver	10/10/2011	1 feuille	APACHE	0
LACHAPELLE SOUS ROUEMONT	90360	Blé tendre d'hiver	12/10/2011	Levée		0
RECHESY	90370	Blé tendre d'hiver	14/10/2011	Levée	APACHE	0
COLONNE	39800	Blé tendre d'hiver	17/10/2011	1 feuille		0
RECHESY	90370	Orge d'hiver	21/09/2011	Plein talage	PLATINE	0
LACHAPELLE SOUS ROUEMONT	90360	Orge d'hiver	28/09/2011	2 feuilles		0
VIEILLEY	25870	Orge d'hiver	01/10/2011	2 feuilles	METAXA	0
DORANS	90400	Blé tendre d'hiver	04/10/2011	2 feuilles		1
GY	70700	Orge d'hiver	17/10/2011	1 feuille	ESTEREL	3
GATEY	39120	Blé tendre d'hiver	07/10/2011	2 feuilles	ORVANTIS	5
AUTHUME	39100	Blé tendre d'hiver	03/10/2011	3 feuilles	AREZZO	10
ST HILAIRE	25640	Orge d'hiver	25/09/2011	Plein talage	MATESCA	11
LES HAYS	39120	Blé tendre d'hiver	06/10/2011	2 feuilles	APACHE	12
PESMES	70140	Blé tendre d'hiver	03/10/2011	3 feuilles	ORVANTIS	15
FROIDEVILLE	39230	Orge d'hiver	10/10/2011	2 feuilles	MALICORNE	28

Le seuil est maintenant atteint ou dépassé sur 5 parcelles. Les conditions météorologiques actuelles sont très favorables :

- aux arrivées de pucerons. Les ailés sont présents aussi bien dans les parcelles semées début octobre que dans les parcelles actuellement au stade 1 feuille.
- et à la reproduction des pucerons déjà présents dans les parcelles. Pour exemple, à Pesmes, le pourcentage de pieds porteurs d'aptères (pucerons non ailés) est passé de 5 à 15% en une semaine (voir photo).

**Etant donné la forte hétérogénéité des infestations, le risque est à évaluer à la parcelle. Sur les parcelles non protégées actuellement au stade 2 feuilles à début tallage, il se peut que le seuil soit dépassé notamment sur celles où l'environnement est favorable aux pucerons. Surveillez les parcelles d'autant que la douceur et une faible pluviosité peuvent perdurer.**



## Limaces

Peu de dégâts signalés.

## Taupins

Des symptômes d'attaque ont été observés sur blé à Chaumerenne sur moins de 5% des pieds.

Attaque de larve de taupin



Larves de taupin - Chaumerenne



## Désherbage

Le désherbage d'automne a pour objectif de détruire les graminées. En cas de présence de celles-ci, il est important de les identifier afin d'adapter le produit à la flore présente.

Pour différencier Ray-grass et vulpins à des stades très jeunes (1 feuille), la brillance de la feuille est le critère de reconnaissance le plus fiable :

- la feuille du **Ray-grass** est **brillante**
- la feuille du **vulpin** est **mate**

Ray Grass



Vulpin



**Sur les parcelles actuellement au stade 3 feuilles, on peut considérer qu'une grande majorité des graminées et dicotylédones sont présentes.**



POSTE	25		39			
	DANNEMARIE	COULANS	ARBOIS	LONS	ST JULIEN	TAVAUX
Pluviométrie depuis le 1er janvier 2011 (mm)	667,8	690,7	702,6	704,1	717,8	583,3
Pluviométrie du mois en cours (mm)	78,2	89,1	89,6	77,2	87,8	66,8
Pluviométrie de la semaine (du lundi au dimanche)	14,4	10,4	12	11,5	19,6	17,3

POSTE	70			90	
	CHARGEY LES GRAY	PESMES	PORT / SAONE	VILLERSEXEL	DORANS
Pluviométrie depuis le 1er janvier 2011 (mm)	519,1	607,2	701,2	695,9	599,9
Pluviométrie du mois en cours (mm)	62,9	58,2	72,6	83,5	69,7
Pluviométrie de la semaine (du lundi au dimanche)	15,7	17,8	13	6,4	4,8

Elaboré à partir des données recueillies auprès de Météo-France selon l'état de la base.

**A noter sur votre Agenda**

-  **journée technique sur le thème du COLZA et COUVERTS ASSOCIES** (Chambre d'Agriculture de Haute Saône)

➤ **lundi 7 novembre 2011**

à la salle de **Gy** le matin ET à **Cugney** l'après midi.

<http://www.franche-comte.chambagri.fr/chambres-dagriculture/la-chambre-dagriculture-de-haute-saone.html>

- **Réunion Technique CEREALES et OLEAGINEUX** (Chambre d'Agriculture du Jura, GVA de la plaine, Chambre Régionale d'Agriculture de Franche-Comté, Arvalis , Cetiom) :

➤ **Vendredi 2 décembre journée à CHAMPDIVERS (39)**

Action pilotée par le ministère chargé de l'agriculture, avec l'appui financier de l'Office national de l'eau et des milieux aquatiques, par les crédits issus de la redevance pour pollutions diffuses attribués au financement du plan Ecophyto 2018.