

Enquête de satisfaction du BSV destinée aux utilisateurs de produits phytosanitaires en Grandes Cultures - Merci d'avance à ceux qui voudront bien consacrer **trois petites minutes** de leur temps à remplir ce questionnaire en ligne. N'hésitez pas ! Nous avons besoin de votre avis. Cliquez ici : <http://goo.gl/vL7AN>

BLE d'Hiver - ORGE d'Hiver - COLZA

Le bulletin « bilan de campagne » sera édité courant juillet.

TOURNESOL

La floraison débute.



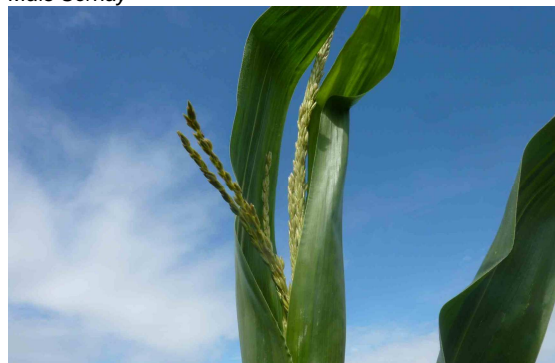
MAIS

Réseau = 14 parcelles observées.

Stades

La sortie du panicule mâle est observé dans les situations les plus précoces.

Maïs Sornay



Pucerons

Les pucerons sont de plus en plus rares grâce aux auxiliaires très actifs (voir BSV précédents).

Pyrale

Pièges à phéromones

Cette semaine, 1 à 2 pyrales ont été capturées dans 7 pièges et 9 pyrales à Dorans 90.

Piège pyrale à phéromones



Pyrale capturée dans le piège



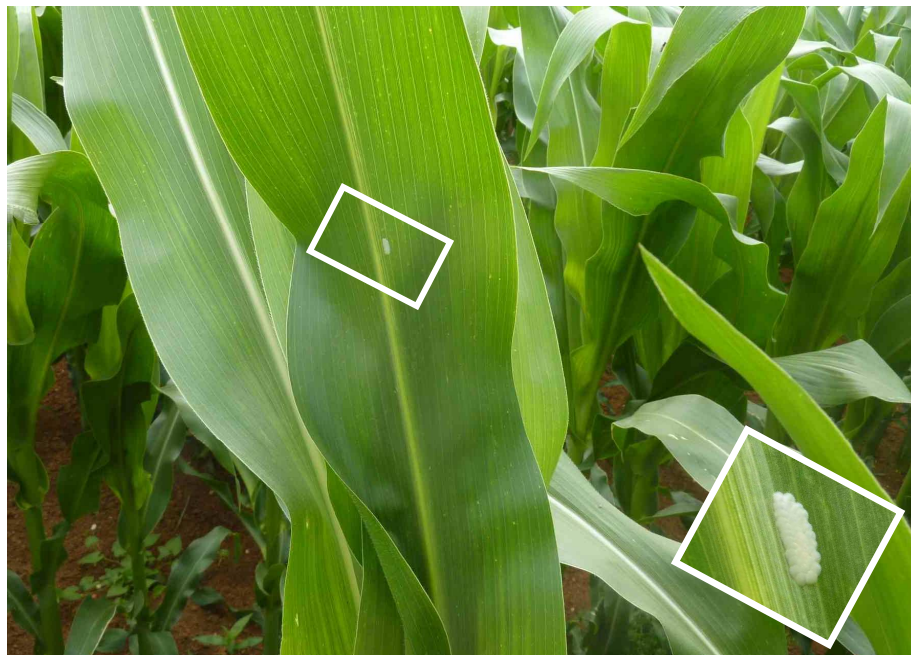
Captures cumulées de pyrales depuis le début du vol – Franche Comté



Pontes






Les pontes sont observées à Charcenne 70 et Ranchot 39. Le pourcentage de pieds porteur d'au moins une ooplaque sont respectivement de 3% et 6%.

Ponte de pyrale – Charcenne 70



L'intervention contre la pyrale peut être raisonnée à la parcelle. Pour cela, il suffit d'observer les pontes : regarder les **faces inférieures de toutes les feuilles** sur une cinquantaine de pieds. Les pyrales déposent généralement leurs œufs le long de la nervure centrale. **Les pontes de pyrales (ou ooplaques) sont des sortes de plaquettes dans lesquelles les œufs se recouvrent les uns les autres. La taille d'une ooplaque est comprise entre 0,5 et 1 cm.**

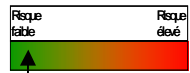
Seuil de nuisibilité approximatif : 10% de pieds porteur d'une ponte

| Pontes fraîches | Ponte de quelques jours couleur crème | Ponte « tête noire » prête à éclore | Ponte éclos | Ponte parasitée par trichogrammes |
|---|---|---|--|---|
|  |  |  |  |  |

Lutte alternative : la lutte peut se faire à l'aide de micro-hyménoptères parasitoïdes (trichogrammes) qui pondent dans les œufs de pyrale. Pour être efficaces, ceux-ci doivent être présents dans les parcelles au tout début du processus de ponte de la pyrale.

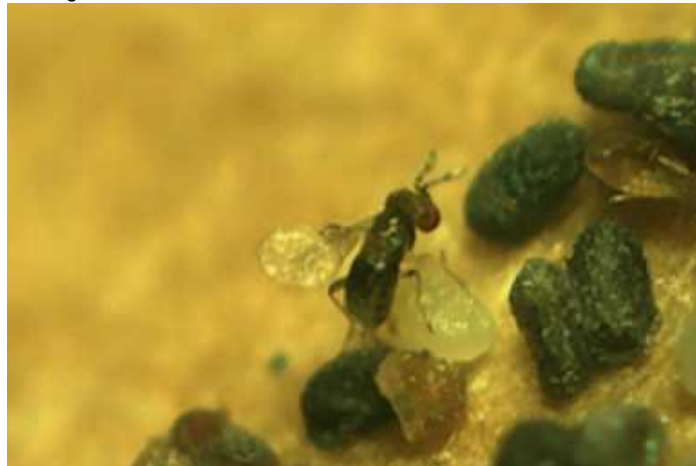


La lutte chimique agit sur les jeunes larves de pyrale alors qu'elles se « baladent » sur les feuilles. **Aucune éclosion n'a été observée. Le risque est pour l'instant faible. Il faudra surveiller plus particulièrement les parcelles proches de maïs très touchés en 2010.**



Les témoins non traités sont riches d'enseignements, ils permettent de caractériser la pression des différents parasites des cultures, de localiser les zones géographiques à problème et enfin d'apprécier l'intérêt de la lutte chimique.

Trichogramme



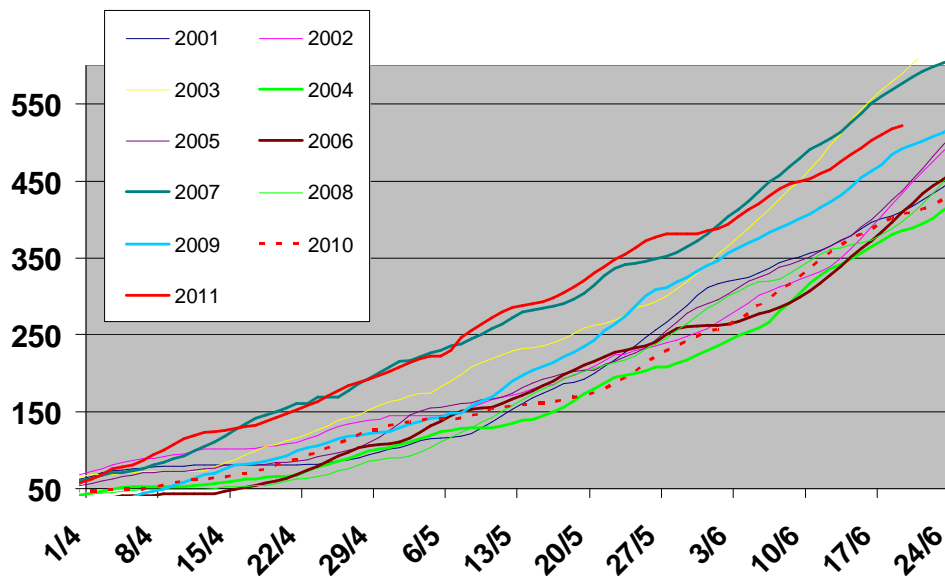
SOJA

Réseau = 4 parcelles observées.

Stades

Les soja fleurissent.

Somme des températures base 10 (données Météo France)
Station TAVAUX - Modèle PYRABAC SRAL



2011 fait partie des 3 années les plus chaudes.

| POSTE | 25 | | | 39 | | |
|---|------------|---------|--------|-------|-----------|--------|
| | DANNEMARIE | COULANS | ARBOIS | LONS | ST JULIEN | TAVAUX |
| Pluviométrie depuis le 1er janvier 2011 (mm) | 294,4 | 295,3 | 297,8 | 290,3 | 320,7 | 233,2 |
| Pluviométrie du mois en cours (mm) | 41,8 | 57,3 | 54,4 | 54,3 | 71,2 | 47,1 |
| Pluviométrie de la semaine (du lundi au dimanche) | 17,8 | 21,6 | 24 | 22,3 | 32,3 | 25,3 |

| POSTE | 70 | | | 90 | |
|---|------------------|--------|--------------|-------------|--------|
| | CHARGEY LES GRAY | PESMES | PORT / SAONE | VILLERSEXEL | DORANS |
| Pluviométrie depuis le 1er janvier 2011 (mm) | 222,5 | 227,8 | 310,2 | 237,9 | 225,5 |
| Pluviométrie du mois en cours (mm) | 48,8 | 55,6 | 120 | 49 | 37,4 |
| Pluviométrie de la semaine (du lundi au dimanche) | 33,7 | 39,4 | 37,8 | 22,9 | 18,5 |

Elaboré à partir des données recueillies auprès de Météo-France selon l'état de la base.

Grandes Cultures

écophyto2018

Réduire et améliorer l'utilisation des phytos : moins, c'est mieux

Bulletin rédigé et édité par la
Chambre Régionale
d'Agriculture de Franche-Comté.

Directeur de publication :
Michel RENEVIER

Valparc - Espace Valentin Est
25048 BESANCON CEDEX
Tel : 03.81.54.71.71
Fax : 03.81.54.71.54
accueil@franche-comte.chambagri.fr

Action pilotée par le ministère chargé de l'agriculture, avec l'appui financier de l'Office national de l'eau et des milieux aquatiques, par les crédits issus de la redevance pour pollutions diffuses attribués au financement du plan Ecophyto 2018.